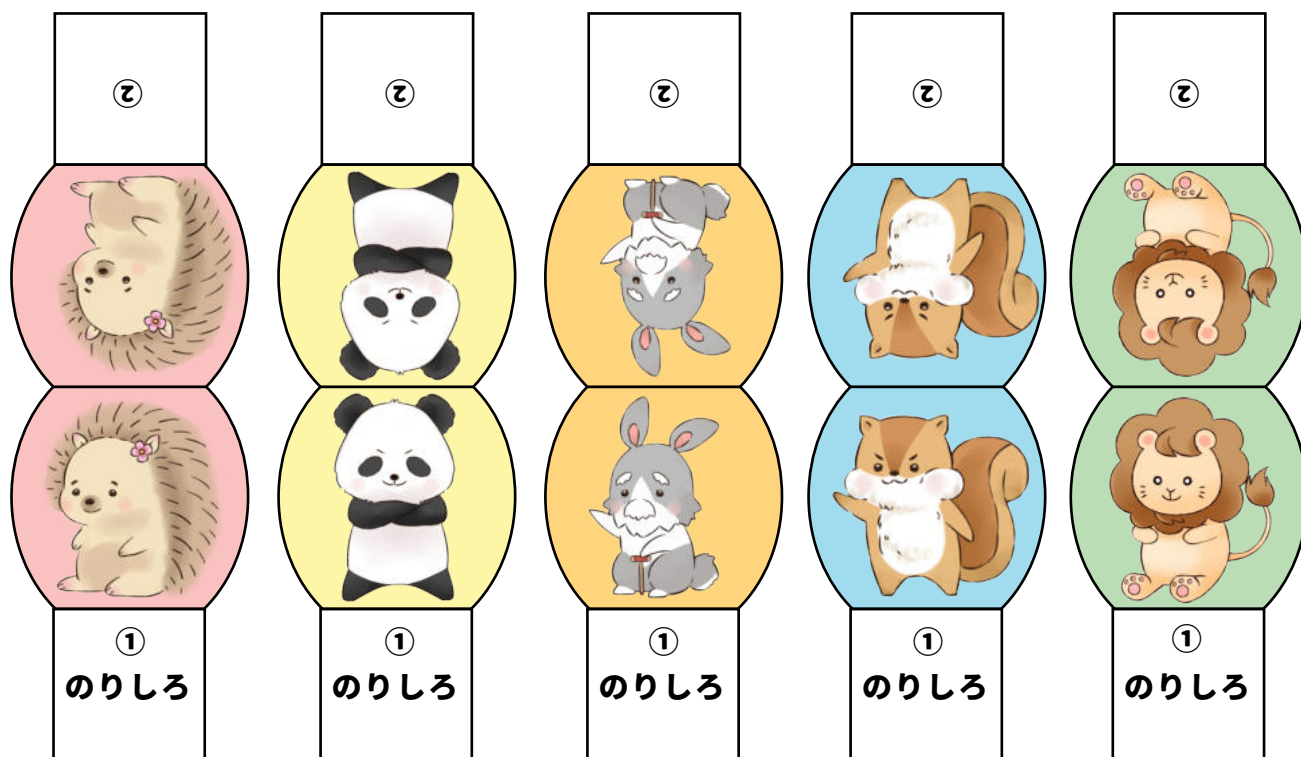


すごろくの こま と さいころ

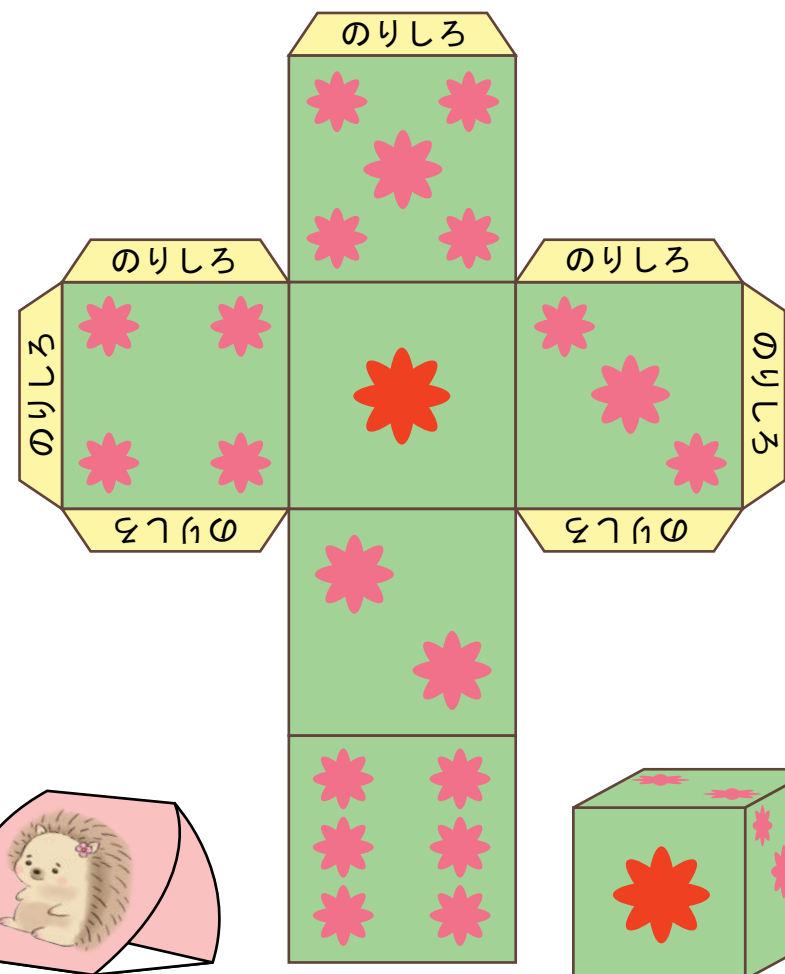
★こま★

きりとり、全ての箇所を山折りで折ってください。

①にのりを付けて②に重ねてください。



★さいころ★



出来上がり

出来上がり



幼児・小学生の無料プリント

ちいく村

<https://chiiku-baby.jp/>

のりしろ
のりを付けて
貼る

山折り

折り目が外側に
くるように折る



谷折り

折り目が内側に
くるように折る



必要な道具：はさみ・のり

※はさみを安全に使用するため、
大人が見守りながら作成してください。



ざん た の 足し算すごろく

スタート

とまったますの
★をあつめて
ゴールへいこう



$$1+5=\bigcirc$$

もんだいが
できたら



$$4+6=\bigcirc$$

もんだいが
できたら



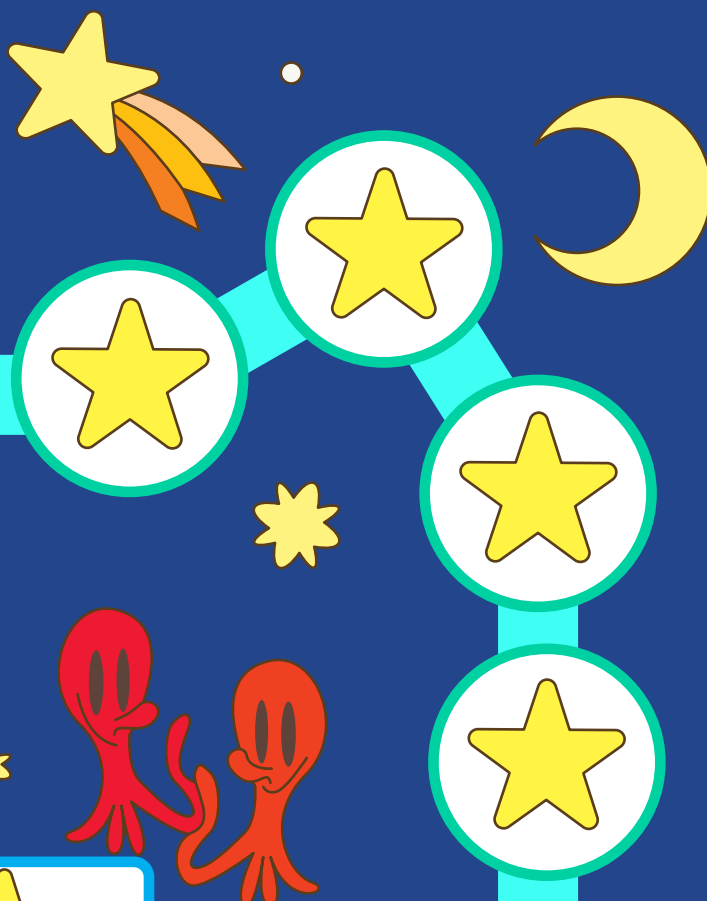
$$7+9=\bigcirc$$

もんだいが
できたら



$$8+9=\bigcirc$$

もんだいが
できたら



$$6+3=\bigcirc$$

もんだいが
できたら



$$2+3=\bigcirc$$

もんだいが
できたら



ゴール



はなんこ
あつまったかな？



なぜなぜすごろく

スタート

もんだいを
ときながら
ゴールへいこう

②へ
すすめ

①いつも せなか
からを せおって、
ゆっくり あるく
いきもの なあに？

⑦あめの ひに
さすと、ぬれない
ように なる もの
なあに？

⑦へ
すすめ

⑥あついと ちいさく
なって、さむいと
おおきく なる もの
なあに？

⑨へ
すすめ

⑧あるくと いっしょに
ついてくる、
くろい え なあに？

⑨あたまが あるのに、
かみのけが ない もの
なあに？

②あたまに はが
たくさん あって、
かみを きれいに
する もの なあに？

③へ
すすめ

③いえに いるのに、
そとへ でかける とき
つかう もの なあに？

⑤おおきく なるほど、
かるく なる もの
なあに？

④かくと ちいさく
なって、つかうと
へっていく もの
なあに？

⑤へ
すすめ

⑩ひくと でてきて、
おすと かくれる
もの なあに？

ゴール

きみは
なんもん
とけたかな？

こたえ

- 1 かめ
- 2 くし
- 3 くつ
- 4 えんぴつ
- 5 ふせん
- 6 こおり
- 7 かさ
- 8 かげ
- 9 くぎ
- 10 ひきだし





スタート

とまったまの
うごきをして
ゴールへいこう

うんどう 運動すごろく

ジャンプ
1 かい

できるかな？
スクワット
かい
10 回

できるかな？
まえまわ
前回り
かい
1 回

てを
あげる
1 かい

かたを
まわす
1 かい

ジャンプ
1 かい

くびを
まわす
1 かい

てを
あげる
1 かい

うでを
まわす
1 かい

ジャンプ
1 かい

できるかな？
ブリッジ
びょう
10 秒





できるかな？

みぎかいてん

右回転

かい

10 回

ジャンプ
1 かい

くびを
まわす
1 かい

うでを
まわす
1 かい



できるかな？

かたあしだし

片足立ち

びょう

20 秒

てを
たたく
1 かい



できるかな？

め
目をつぶって

かたあしだし

片足立ち

びょう

20 秒

ジャンプ
1 かい



てを
あげる
1 かい

うでを
まわす
1 かい

かたを
まわす
1 かい

よく
がんばったね
ゴール

からだはげんきに
なったかな？



スタート

1000 えん

もらったよ。
とまった ますで
おかいものを
しよう！

かいものすごろく

やおや

とまと



¥100

なにを

なす



¥100

いくつ

ピーナッツ

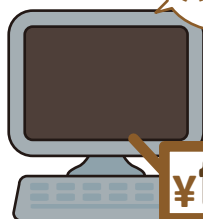


¥100

かう？

でんきや

パソコン



¥1000

なにを

れいぞうこ



¥800

いくつ

かう？

100

もらえる

500

もらえる

100

もらえる



おかねが ないと
おみせで かいものが
できないよ。

100

もらえる

100

もらえる

500

もらえる

100

もらえる

100

もらえる

くだものや

もも



¥300

なにを

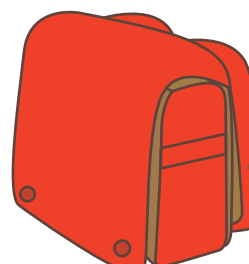
マスク
メロン



¥600

かう？

かばんや



ランドセル

¥900

なにを

かう？

おみせでは
ほしいものを
かってね。



さかなや



アオリ
イカ

¥200



みずだこ

¥200

なにを いくつ かう？

500

もらえる

100

もらえる

おかねが いくらかでも
かえるよ。

あれば



ピザや



ペパロニ
ピザ

¥300

なにを かう？

100

もらえる

100

もらえる

ペットショップ

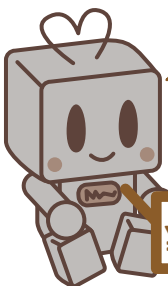


しばいぬ

¥700

なにを かう？

おもちゃや



かわいい
ロボット

¥500

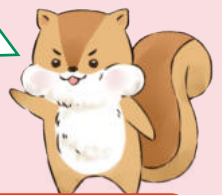


くまの
ぬいぐるみ

¥800

なにを いくつ かう？

かった
ものと かずと
のこった おかねを
おぼえておこう。



ゴール

おみせで なにか
かえたかな？
おかねは いくら
もって いるかな？

100

もらえる

500

もらえる

